

2019年1月3日

勝利證券

電話：(852)25252437 電郵: enquiry@victorysec.com.hk

上一個交易日市場統計

每日評論

指數	收市	變化	成交量 (億)
恒指	25130	-2.77%	680
國指	9833	-2.87%	229
上證	2465	+0.01%	975
恆指平 均線			
5天	25522	50天	25903
10天	25675	100天	26548
20天	26028	250天	28846

隔夜美股大幅低開後尾盤收高，金融股走強。美國隔夜國債回購利率飆升，令市場擔憂流動性風險。全球匯率市場出現大幅波動。另外，中國定向降准 釋放約7000億人民幣流動性，緩解市場擔憂。面對中國製造業PMI跌破50枯榮線，預計政府政策趨寬鬆，應對經濟衰退。謹慎的是全球匯率波動對股市衝擊與經濟繼續下行帶來的隱憂。恒指24500點附近支持位，可分批佈局超跌優質成長股。

其他市場資料

數據	收市	變化
道指	23346	+0.08%
納指	6665	+0.46%
標普	2510	+0.13%
FTSE100	6734	+0.09%
德DAX	10580	+0.20%
法CAC	4689	-0.87%
日經225	20014	-0.31%
紐約原油	45.53	-2.19%
黃金 美元	1288	+0.34%
美元指數	96.69	-0.08%

個股點評：優越集團控股 (8251)

集團為一間香港財經印刷服務供應商，以「A.Plus」及「API」品牌經營，主要提供有關財務報告、公佈、股東通函、發債通函及首次公開發售招股章程及基金檔之排版、設計、翻譯、印刷及付運服務。集團公佈，聯交所已於今日原則上批准該公司轉板。該股在GEM買賣的最後一日，將為本月10日，並將於本月11日(下週五)起在主機板買賣，主機板股份代號為1841。轉板預料股價有異動，可予以適當關注。

資料來源：萬得資訊、香港交易所

報告下載地址：

<http://www.victorysec.com.hk/>

環球市場重要新聞資訊及解讀

- **【中鐵總：2019年確保投產新線6800公里 其中高鐵3200公里】**中國鐵路總公司工作會議在北京召開，中鐵總提出2019年鐵路工作的主要目標是：全國鐵路固定資產投資保持強度規模，優質高效完成國家下達的任務目標，確保投產新線6800公里，其中高鐵3200公里。注：2018年鐵路工作的主要目標是投產新線4000公里，其中高鐵3500公里。2018年實際投產新線4683公里，其中高鐵4100公里，全國鐵路固定資產投資完成8028億元。
- **【發改委：批復江蘇省沿江城市群城際鐵路建設規劃 投資約2317億】**發改委批復江蘇省沿江城市群城際鐵路建設規劃(2019-2025年)，近期建設項目江蘇段投資約2180億元，安徽段投資約137億元。構建南京至江蘇省內設區市1.5小時、江蘇省沿江地區內1小時、沿江地區中心城市與毗鄰城市0.5-1小時交通圈，基本實現對20萬人口以上城市的覆蓋。
- **【央行調整普惠金融定向降准小微企業貸款考核標準】**央行公告，自2019年起，將普惠金融定向降准小型和微型企業貸款考核標準由「單戶授信小於500萬元」調整為「單戶授信小於1000萬元」。這有利於擴大普惠金融定向降准優惠政策的覆蓋面，引導金融機構更好地滿足小微企業的貸款需求，使更多的小微企業受益。
- **【12月重卡銷8萬輛同比增長21%】**2018年12月份，我國重卡市場共計銷售各類車型8萬輛，環比11月下調10%，比上年同期的6.6萬輛大幅增長21%。這也就是說，12月重卡市場延續了11月同比正增長的態勢，成為2018年下半年以來第二個增長的月份，11月和12月最後兩個月的發展勢頭要強於9、10月份。(第一商用車網)
- **【動力電池寡頭時代來臨 中小企業或將被淘汰】**隨著動力電池市場競爭加劇和產業鏈整合加速，預計到2020年，動力電池企業將僅餘下二三十家，現階段80%以上的企業面臨淘汰。有專家認為，如今動力電池行業已經呈現結構性產能過剩，頭部企業的優質產能依舊供不應求，但中小玩家和落後企業的劣質產能難以被市場消化，生存空間不斷受到擠壓。
- **【2019年第一波漲價函 紙廠集體上調100元/噸】**2019年第一波漲價函來襲，紙廠普遍上調100元/噸，個別最高上調170元/噸。此次調價紙廠集中在浙江省，紙種為白板紙。紙廠稱調價原因有兩點：一是原材料等生產成本上升引起的經營壓力；二是長期以來紙的售價遠低於成本價，調價是為保持產品品質的穩定性。且有紙廠稱此次為階段性調價，暗示後續還有提價動作。(華印紙箱)

大行推薦：

公司名稱	股票代碼	報告出處	最新評級	當前價格(元)	目標價格(元)
美高梅中國	02282	瑞信	持有	12.94	15.40
銀河娛樂	00027	瑞信	買入	47.80	72.00
金沙中國有限公司	01928	高盛	買入	33.25	45.50
新濠國際發展	00200	高盛	買入	15.26	21.30
澳博控股	00880	高盛	買入	7.08	10.70

2019年1月3日

勝利指標

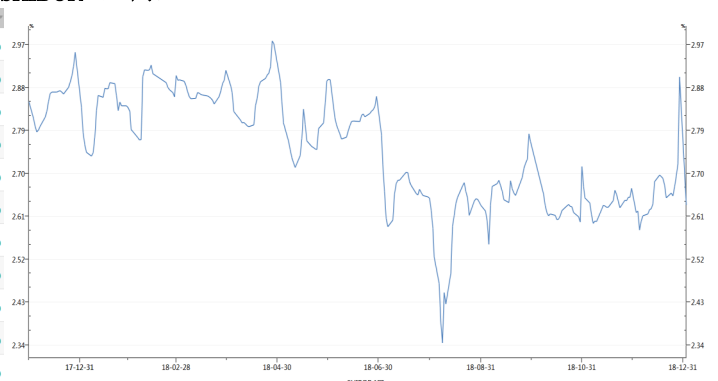
恆生指數 (日線) (10/20/50/100/250日平均線)



恆指行業指數表現

序号	代码	名称	现价	涨跌	涨跌幅	金额	年初至今
1	HSUSI	恒生公用事业	-	0.00	0.00%	0	-1.39%
2	HSCSI	恒生综合业	-	0.00	0.00%	0	-2.13%
3	HSCIMT	恒生原材料业	-	0.00	0.00%	0	-2.28%
4	HSGSI	恒生工业	-	0.00	0.00%	0	-2.30%
5	HSTSI	恒生电讯业	-	0.00	0.00%	0	-2.49%
6	HSFSI	恒生金融业	-	0.00	0.00%	0	-2.51%
7	HSITSI	恒生资讯科技业	-	0.00	0.00%	0	-2.85%
8	HSCGSI	恒生消费品制造业	-	0.00	0.00%	0	-3.01%
9	HSCISV	恒生消费者服务业	-	0.00	0.00%	0	-3.23%
10	HSPCSI	恒生地产建筑业	-	0.00	0.00%	0	-3.26%
11	HSESI	恒生能源业	-	0.00	0.00%	0	-4.40%

SHIBOR (一周)



牛熊證街貨分佈

上日收市價	牛熊街貨比例 (以相對期指張數計算)
26,600 - 26,699	672 [-109]
26,500 - 26,599	376 [-30]
26,400 - 26,499	157 [-65]
26,300 - 26,399	282 [-28]
26,200 - 26,299	301 [-200]
26,100 - 26,199	210 [-76]
26,000 - 26,099	最多新增 765 [+121]
25,900 - 25,999	重貨區 962 [-32]
25,898 - 25,899	34 [+34]
25,130.35	54% (9675張) / 46% (8236張)
25,000 - 25,050	重貨區 1,447 [-38]
24,900 - 24,999	最多新增 1,263 [+915]
24,800 - 24,899	914 [+561]
24,700 - 24,799	825 [+568]
24,600 - 24,699	244 [+111]
24,500 - 24,599	834 [+173]
24,400 - 24,499	264 [+86]
24,300 - 24,399	641 [+97]

大市沽空比率: 25.70%

大市短評: 恆指2019年首個交易日向下急挫, 全日收報25130點, 跌715點。成交有680億。大市沽空比率急升至超過25%。牛證比例上揚, 牛熊證街貨比例為54:46。市場仍然悲觀, 恆指繼續尋底, 大市對利好消息已麻木, 反而對利空消息極度敏感。可關注板塊仍是醫藥股, 沒有太大的利空消息, 股價已跌至收集區間。另外要留意的是基建股, 大型建投落實, 相信短期可沖淡部份投資者擔憂的地方債務問題。預計恆指繼續弱勢, 留意25000點心理關口。

全球重要指數一覽

美元兌港幣



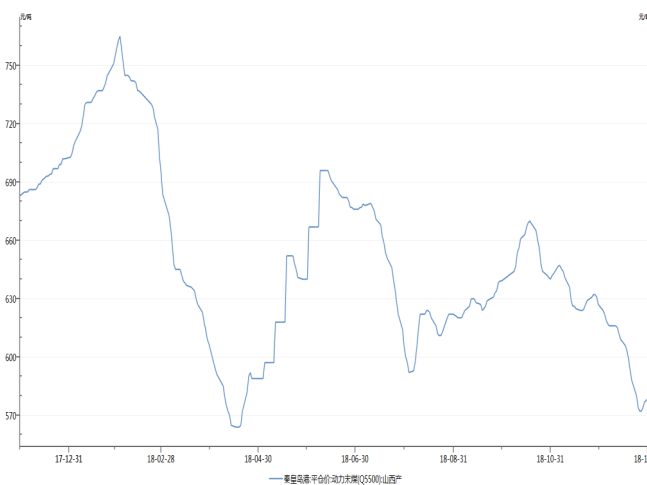
COMEX金



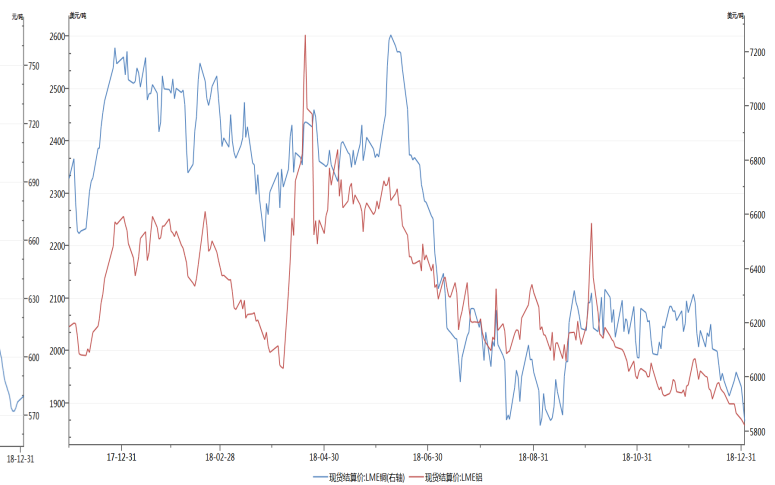
NYMEX原油



秦王島煤價



LME銅/鋁



【免責聲明】：本文之內容僅供參考用，並不構成任何投資的建議。本公司對所提供的財經資料已力求準確，但對其中全部或部分內容的準確性、完整性或有效性，不承擔任何責任或提供任何形式之保證，如有錯失遺漏，本公司恕不負責。另請注意證券價格可升可跌，投資者應自行承擔投資風險！